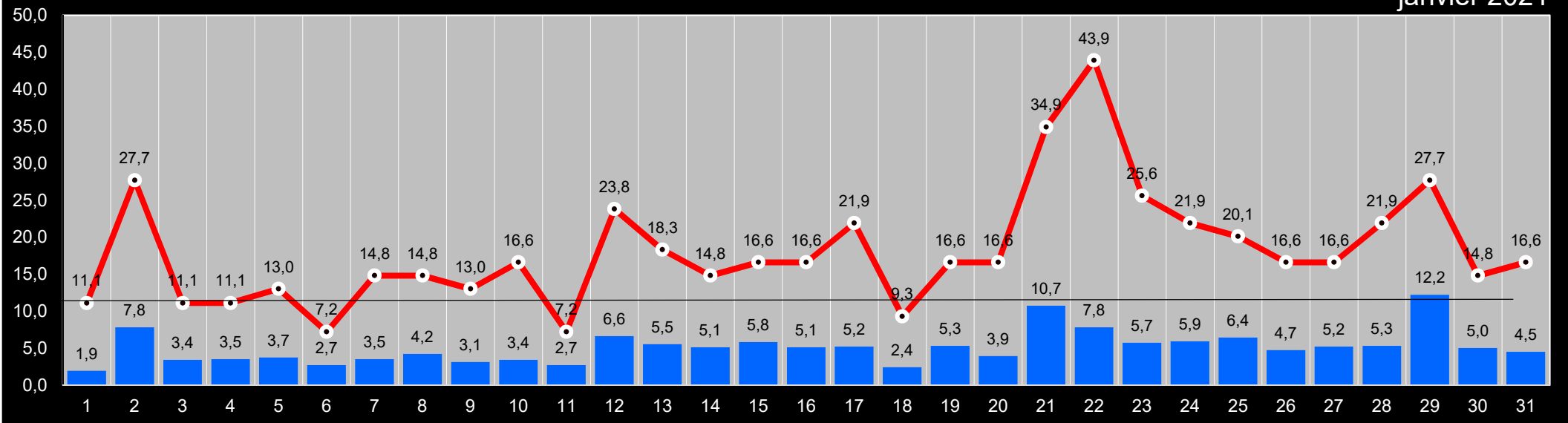


janvier 2021



Colonnes bleues = vitesse moyenne des vents

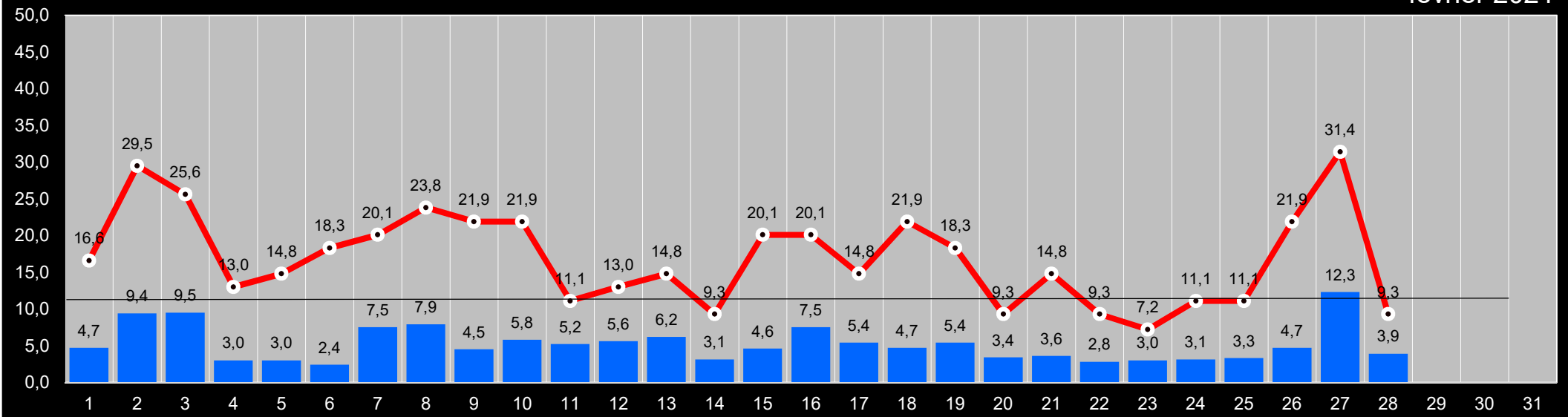
Trait rouge = pics journaliers des rafales

Le trait horizontal noir représente la moyenne mensuelle

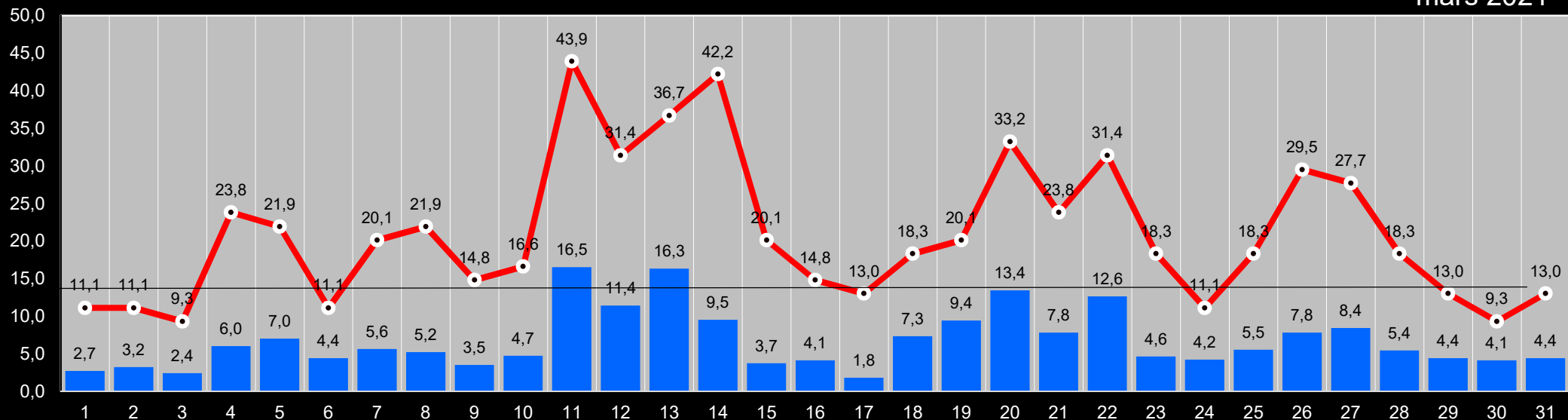
soit 11,8 km/h en janvier et 11,6 km/h en février

# Les vents

février 2021



mars 2021



Colonnes bleues = vitesse moyenne des vents

Trait rouge = pics journaliers des rafales

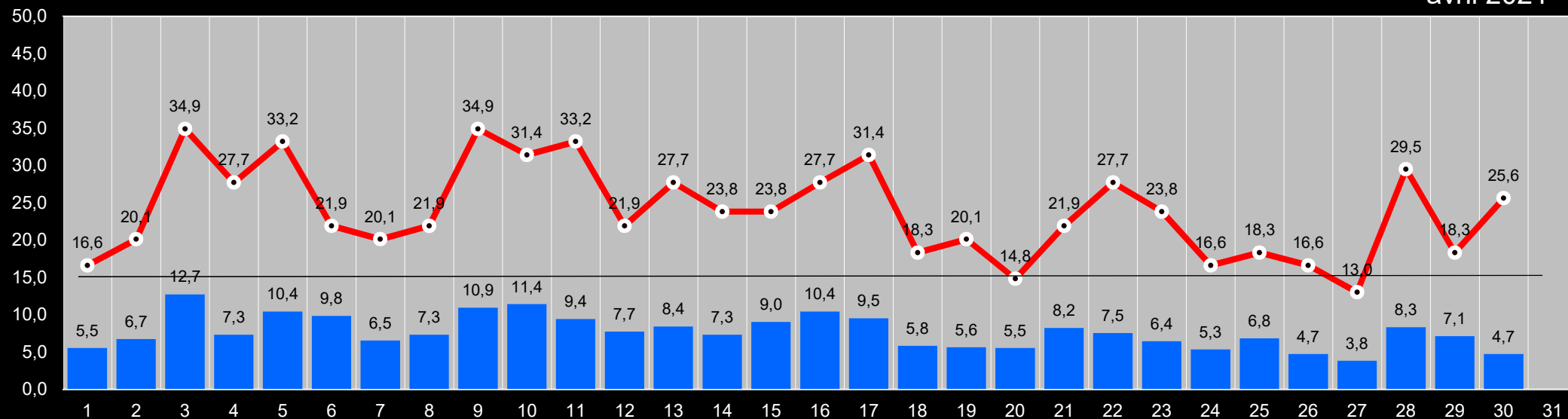


Le trait horizontal noir représente la moyenne mensuelle

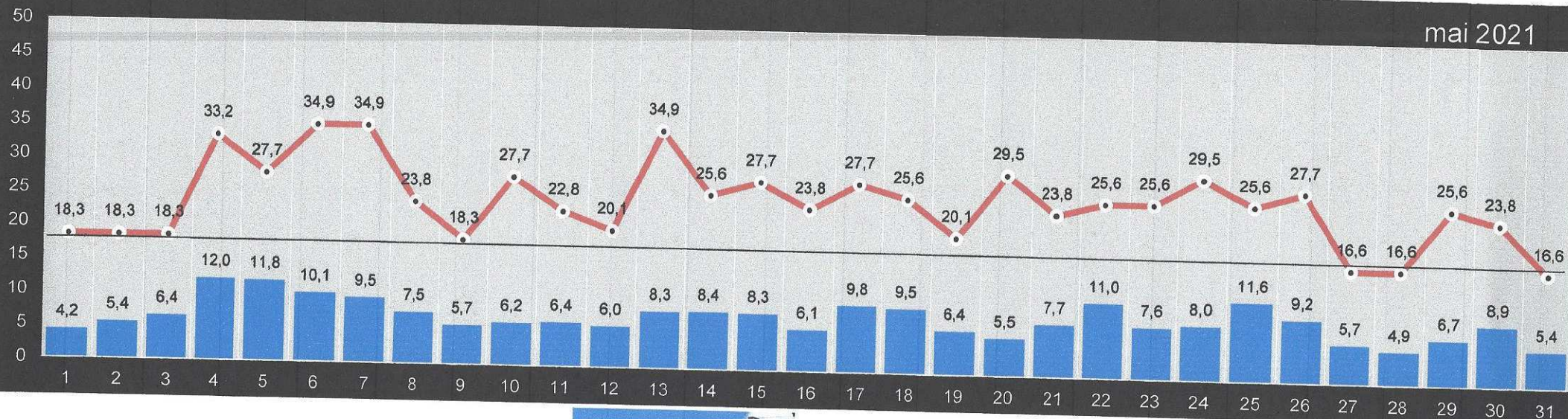
soit 13,8 km/h en mars et 15,5 km/h en avril



avril 2021



mai 2021



Colonnes bleues = vitesse moyenne des vents

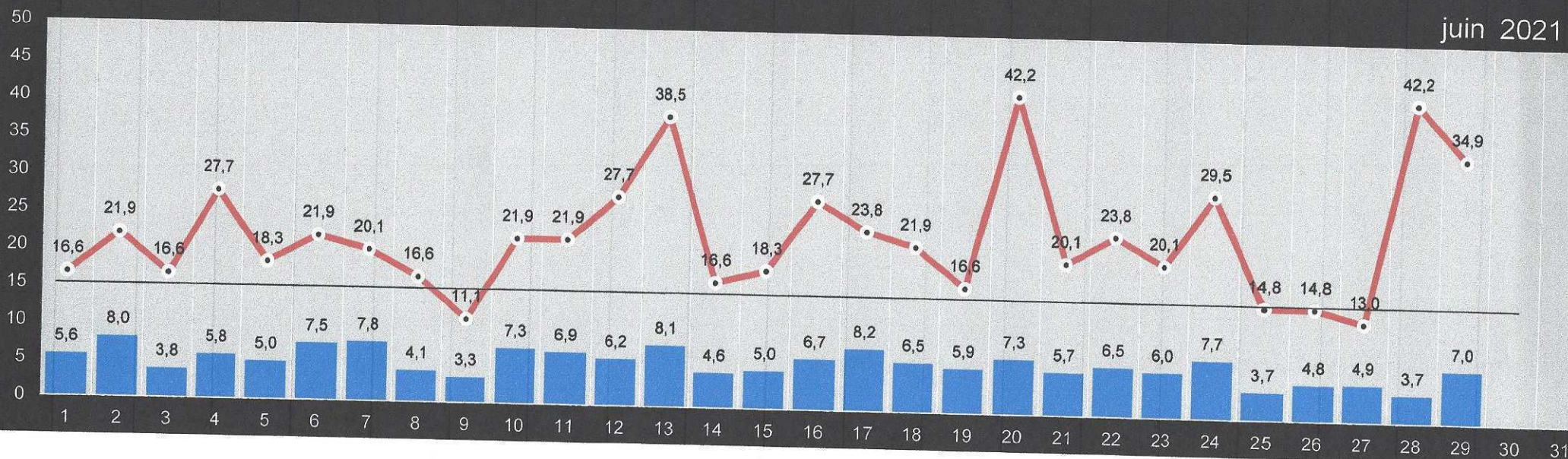
Trait rouge = pics journaliers des rafales



Le trait horizontal noir représente la moyenne mensuelle  
soit 16,1 km/h en mai 00,0 km/h en juin



juin 2021



# LES VENTS

## Juillet 2021

Nombre de mesures du mois : 0000

Colonne blanches = moyenne des vents en km/h

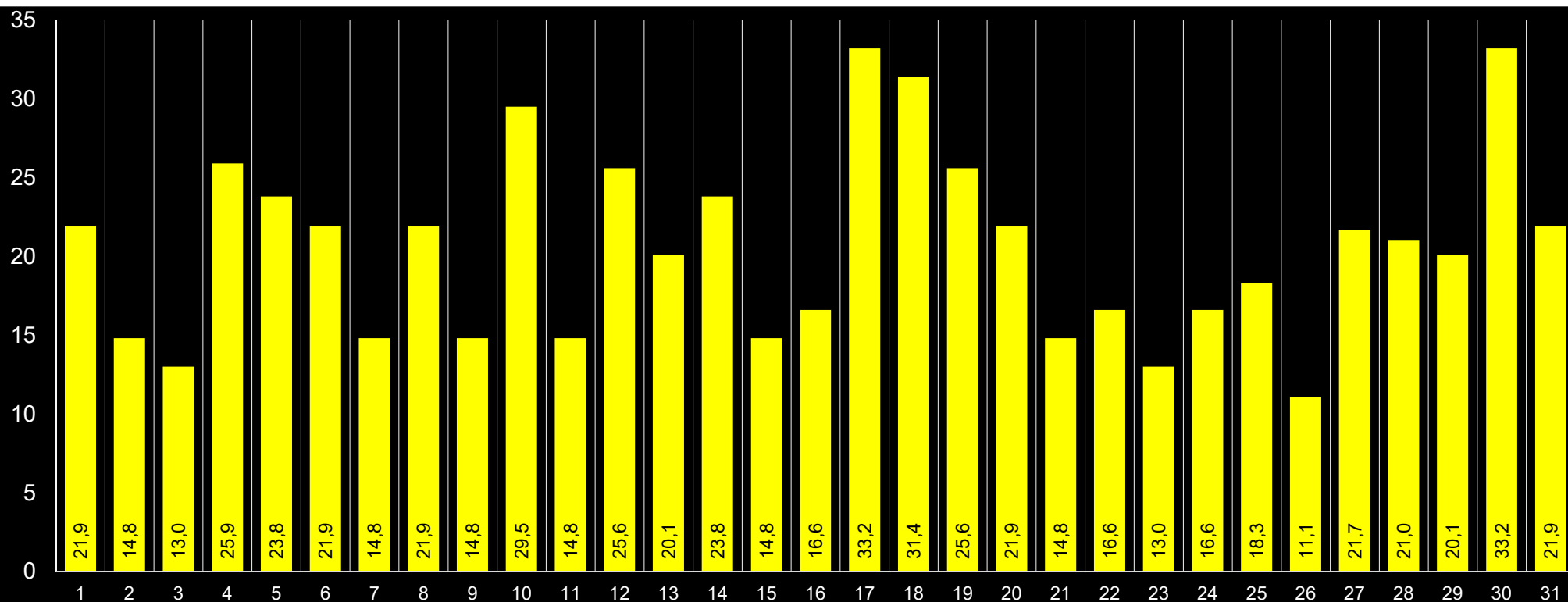
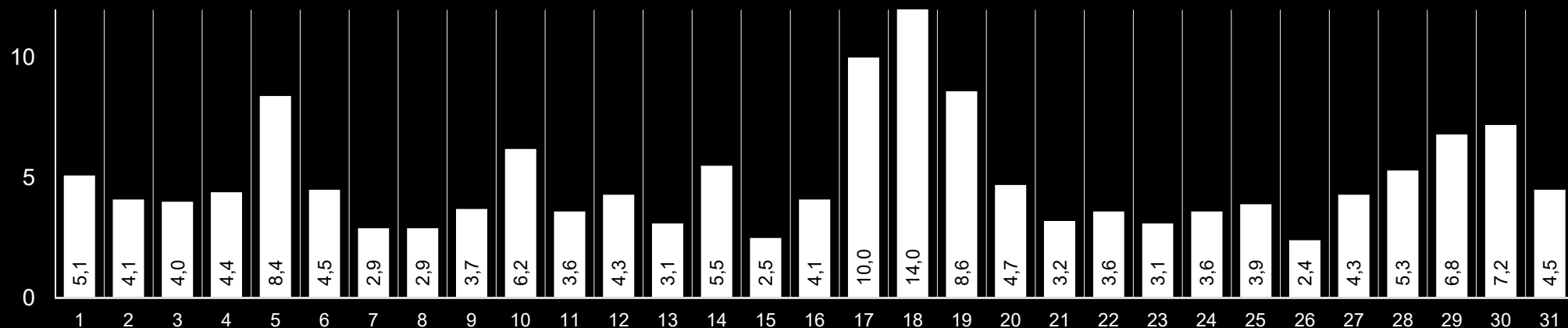
5,0

Colonnes jaunes = pics des vents (moyenne en km/h)

0,0

Trait blanc = pics des rafales (moyenne en km/h)

20,8



# LES VENTS

## Août 2021

Nombre de mesures du mois : 6051

Colonne blanches = moyenne des vents en km/h

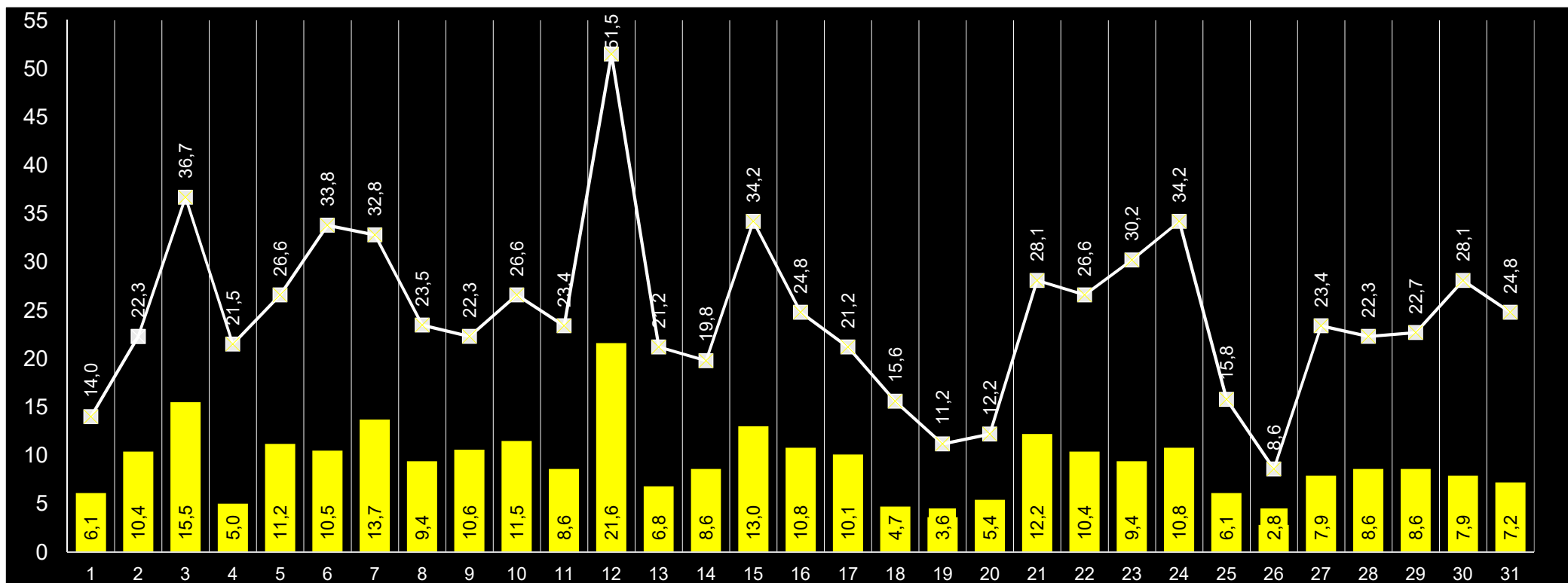
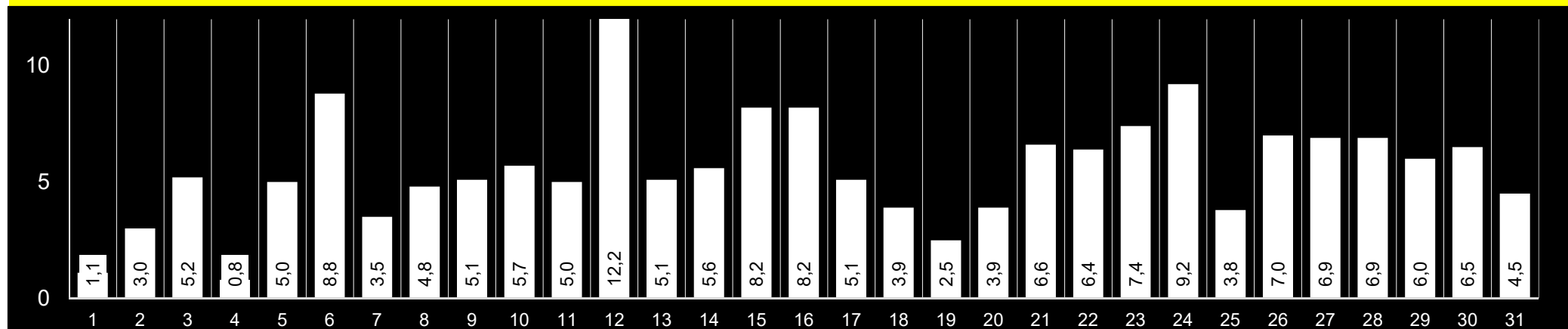
Colonnes jaunes = pics des vents (moyenne en km/h)

Trait blanc = pics des rafales (moyenne en km/h)

5,6

9,3

24,2



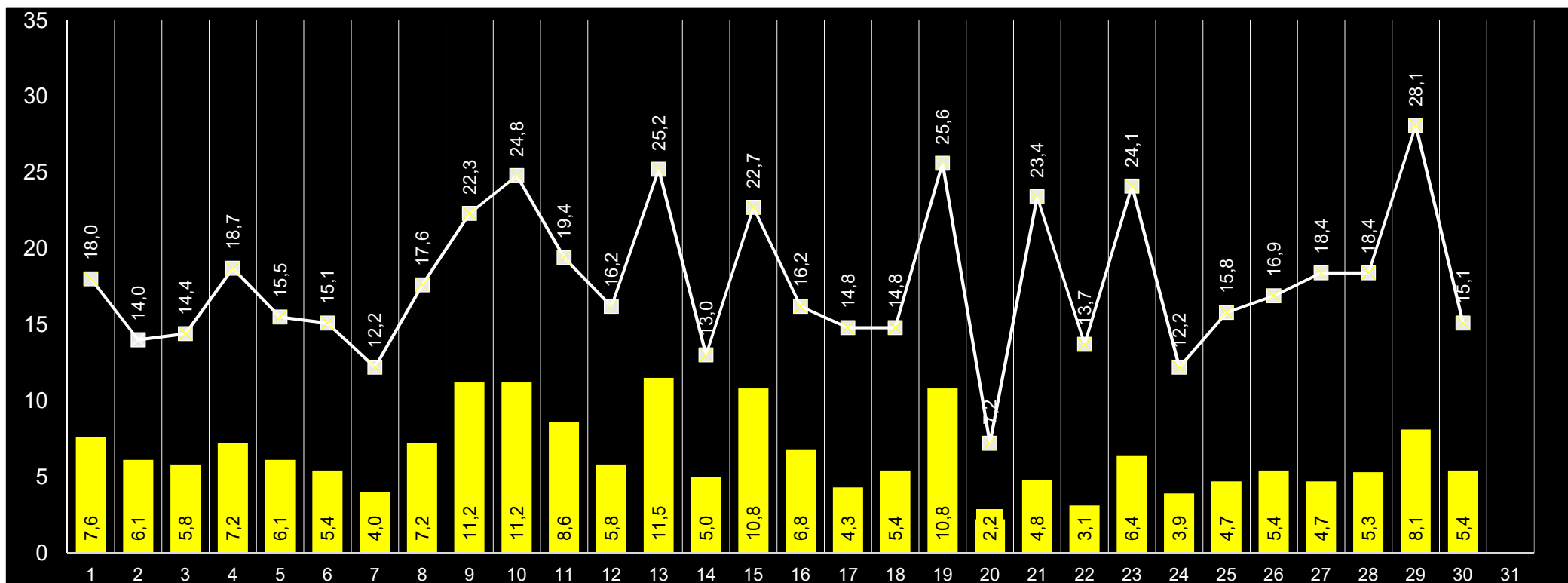
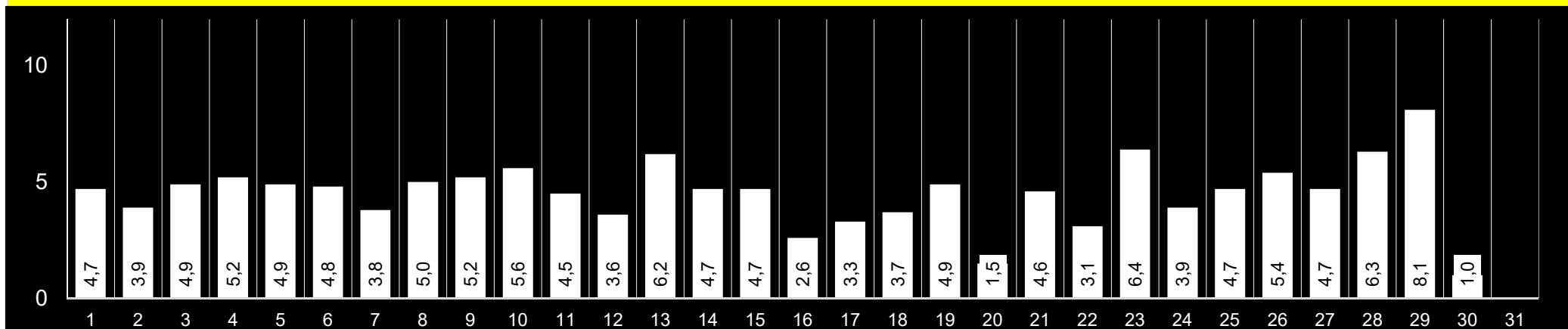
# LES VENTS

## septembre 2021

Nombre de mesures du mois : 6148

Colonne blanches = moyenne des vents en km/h  
 Colonnes jaunes = pics des vents (moyenne en km/h)  
 Trait blanc = pics des rafales (moyenne en km/h)

4,6  
 7,3  
 17,8



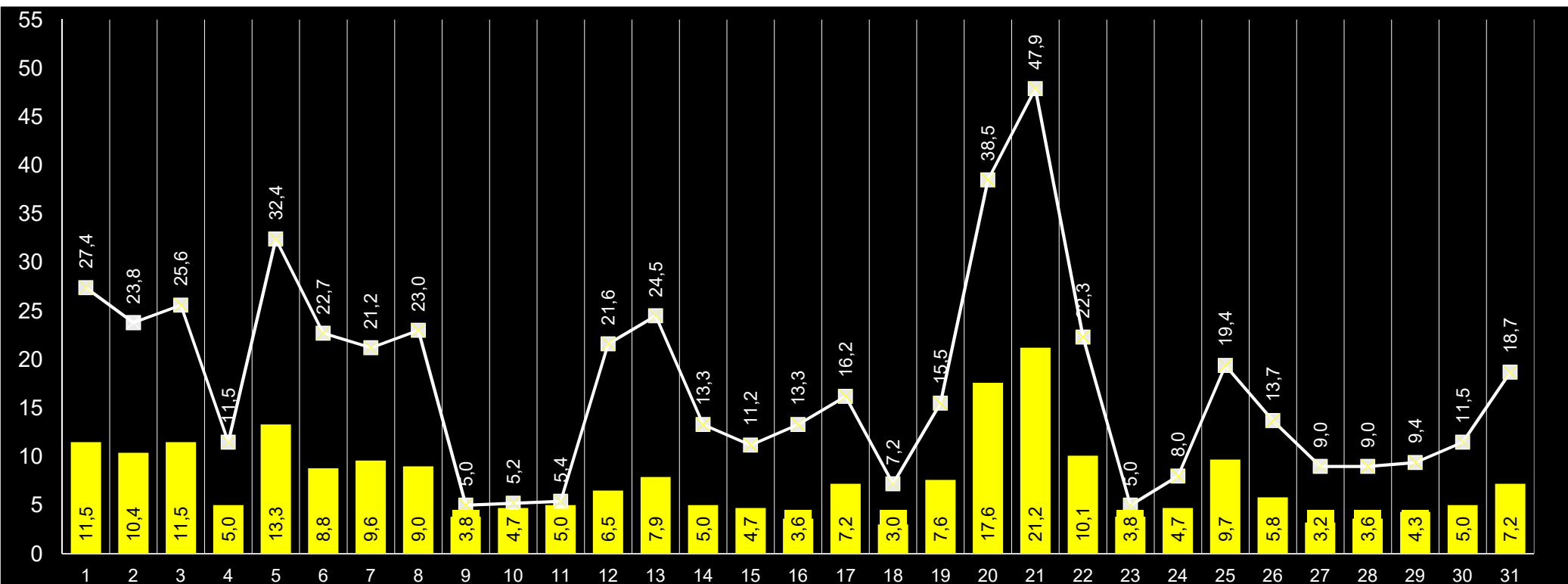
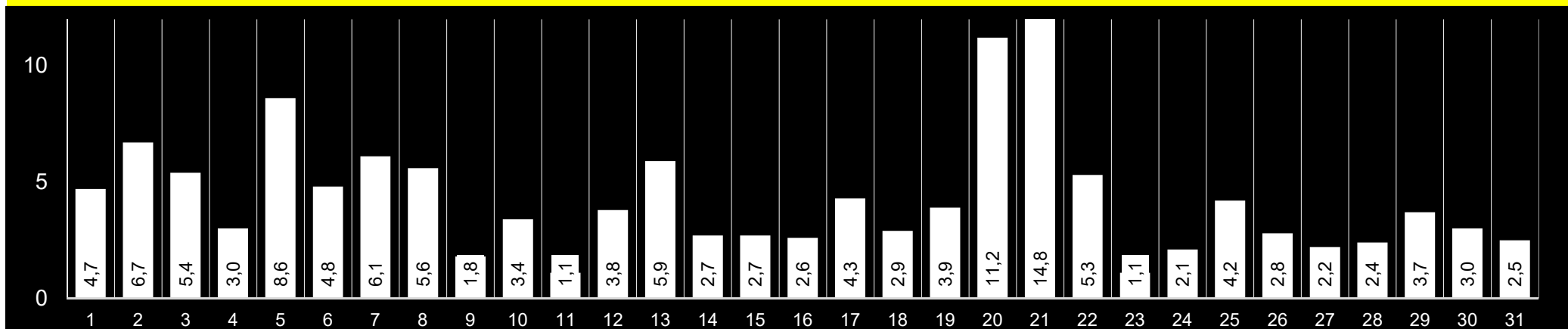
# LES VENTS

octobre 2021

Nombre de mesures du mois : 6297

Colonne blanches = moyenne des vents en km/h  
 Colonnes jaunes = pics des vents (moyenne en km/h)  
 Trait blanc = pics des rafales (moyenne en km/h)

4,4  
 7,4  
 17,8

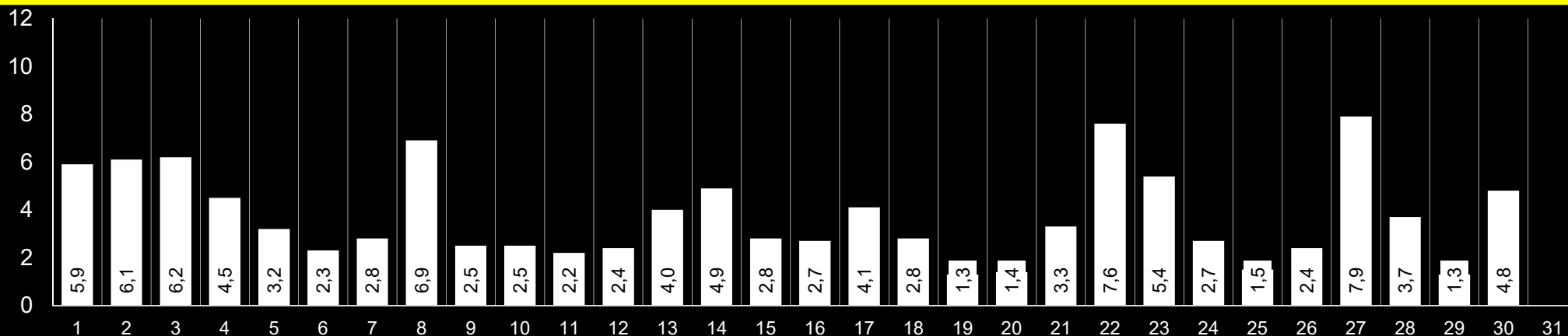


# LES VENTS

## Novembre 2021

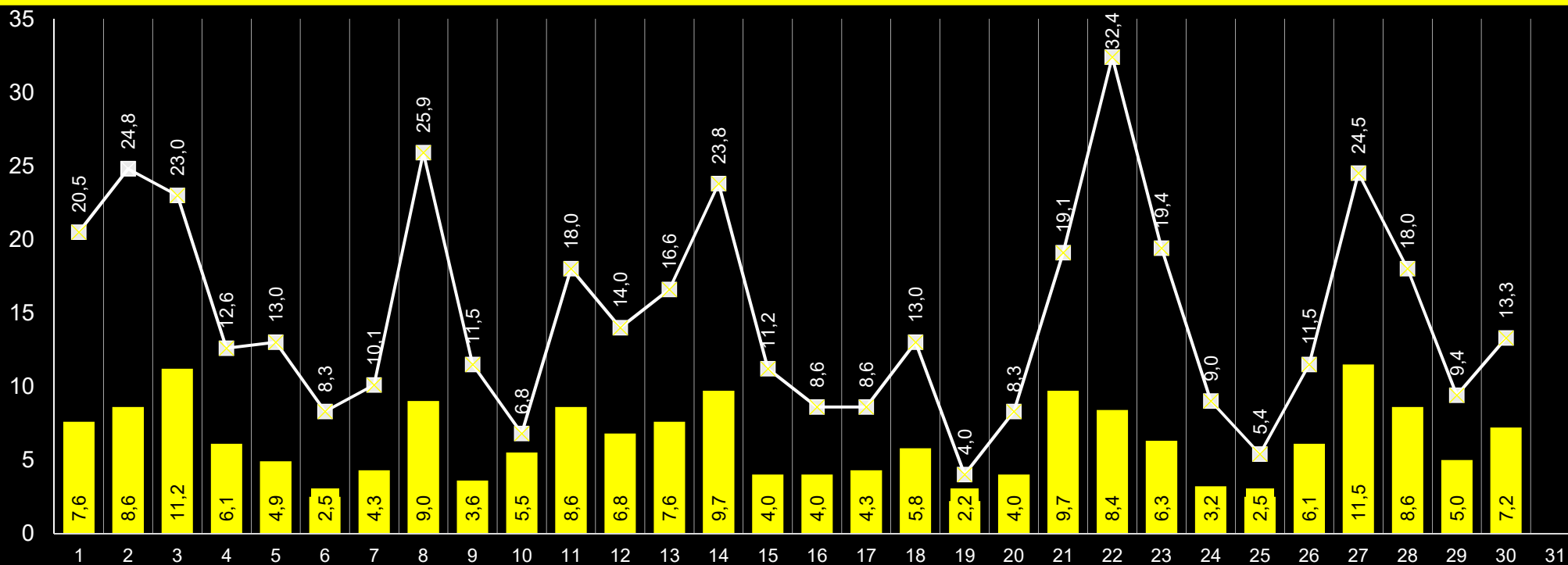
Colonne blanches = moyenne des vents en km/h : 3,7

Nombre de mesures du mois : 6148



Colonnes jaunes = pics des vents (moyenne en km/h) : 6,3

Trait blanc = pics des rafales (moyenne en km/h) : 14,8



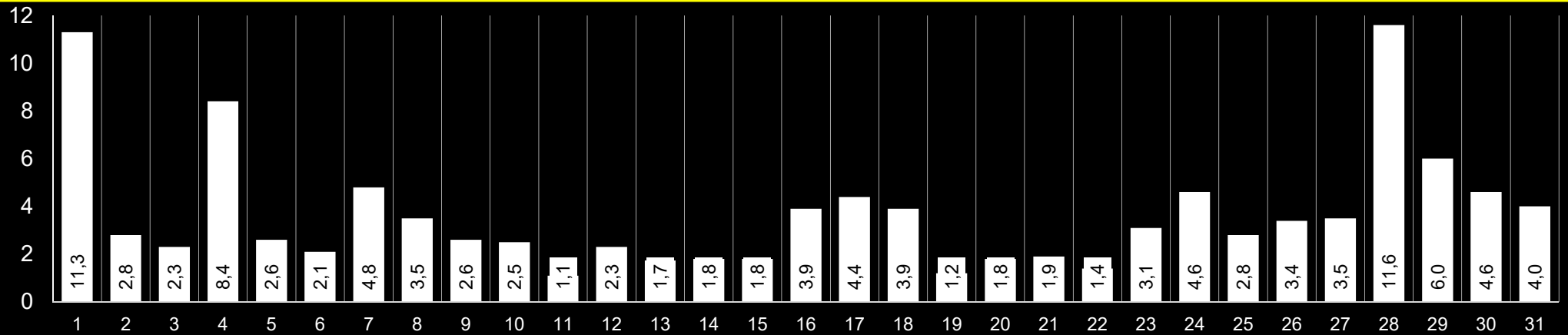


# LES VENTS

## Décembre 2021

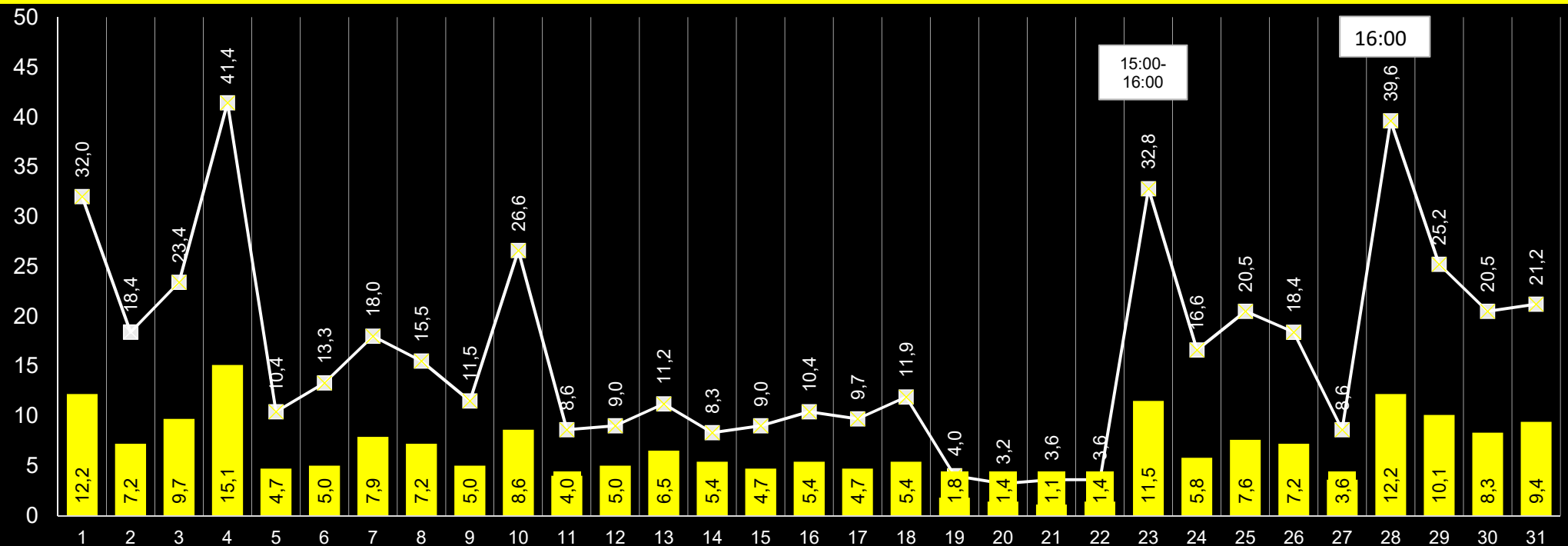
Colonne blanches = moyenne des vents en km/h 3,7

Nombre de mesures du mois : 0



Colonnes jaunes = pics des vents (moyenne en km/h) : 6,6

Trait blanc = pics des rafales (moyenne en km/h) : 16,3



# Tabelle de la force des vents selon l'échelle de Beaufort

0	calme	< 1	km/h	la fumée monte verticalement
1	très légère brise	1 - 5	km/h	La fumée indique la direction du vent
2	légère brise	6 - 11	km/h	On sent le vent sur le visage, les feuilles bougent
3	petite brise ( vent faible)	12 - 19	km/h	Les drapeaux flottent bien. Les feuilles sont sans cesse en mouvement
4	jolie brise (vent modéré)	20 - 28	km/h	Les poussières s'envolent et les petites branches plient
5	bonne brise (vent assez fort)	29 - 38	km/h	Les petits arbres balancent. Les sommets de tous les arbres sont agités
6	vent frais (vent fort)	39 - 49	km/h	On entend siffler le vent
7	grand vent (vent très fort)	50 - 61	km/h	Tous les arbres s'agitent. Efforts pour marcher contre le vent
8	coup de vent (vent tempétueux)	62 - 74	km/h	Quelques branches cassent. La marche contre le vent est difficile.
9	fort coup de vent	75 - 88	km/h	Le vent peut endommager les bâtiments
10	tempête	89 - 102	km/h	Gros dégâts
11	violente tempête	103 - 117	km/h	Très gros dégâts
12	ouragan	118 et +	km/h	Dégâts très importants



*Les vents*

