

JANVIER 2022

LES VENTS

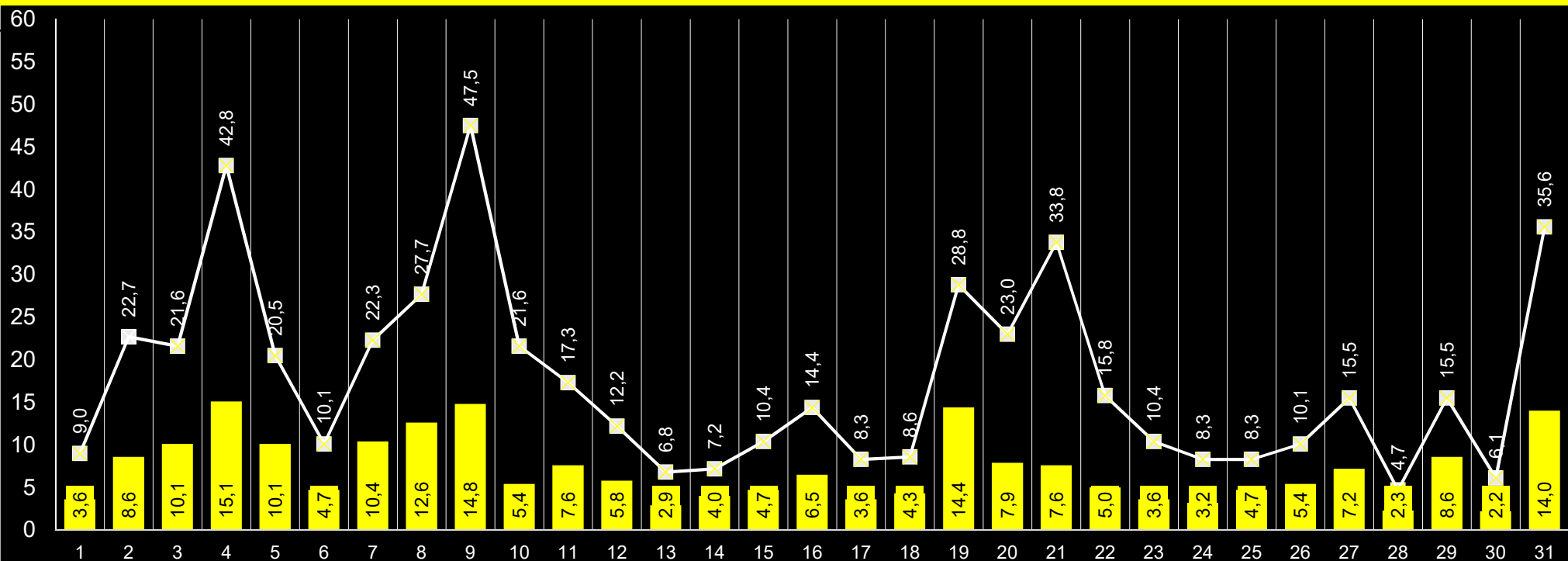
Nombre de mesures à l'heure : 9, soit toutes les 7 minutes

Colonne blanches = moyenne des vents en km/h : 5,3



Colonnes jaunes = pics des vents (moyenne en km/h) : 7,1

Trait blanc = pics des rafales (moyenne en km/h) : 17,6

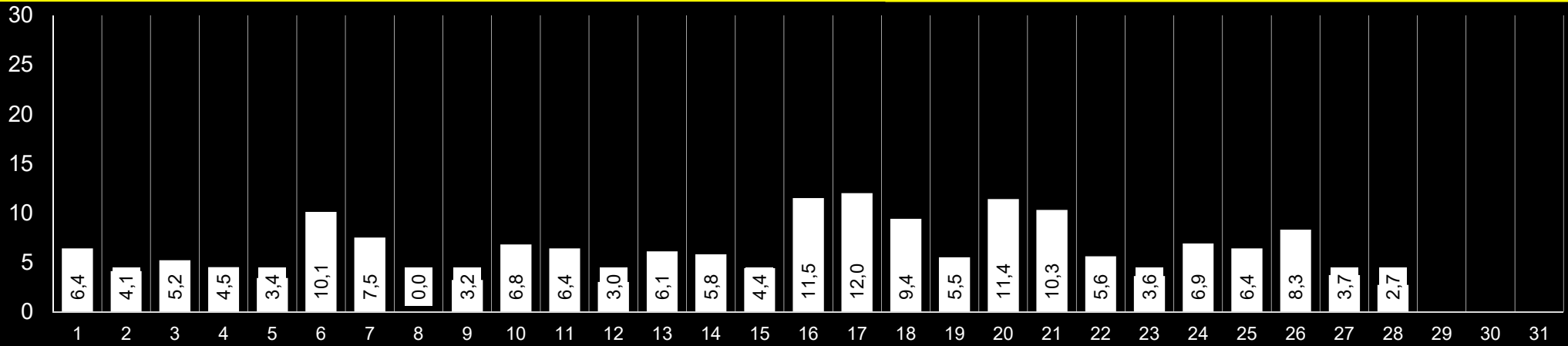


FEVRIER 2022

LES VENTS

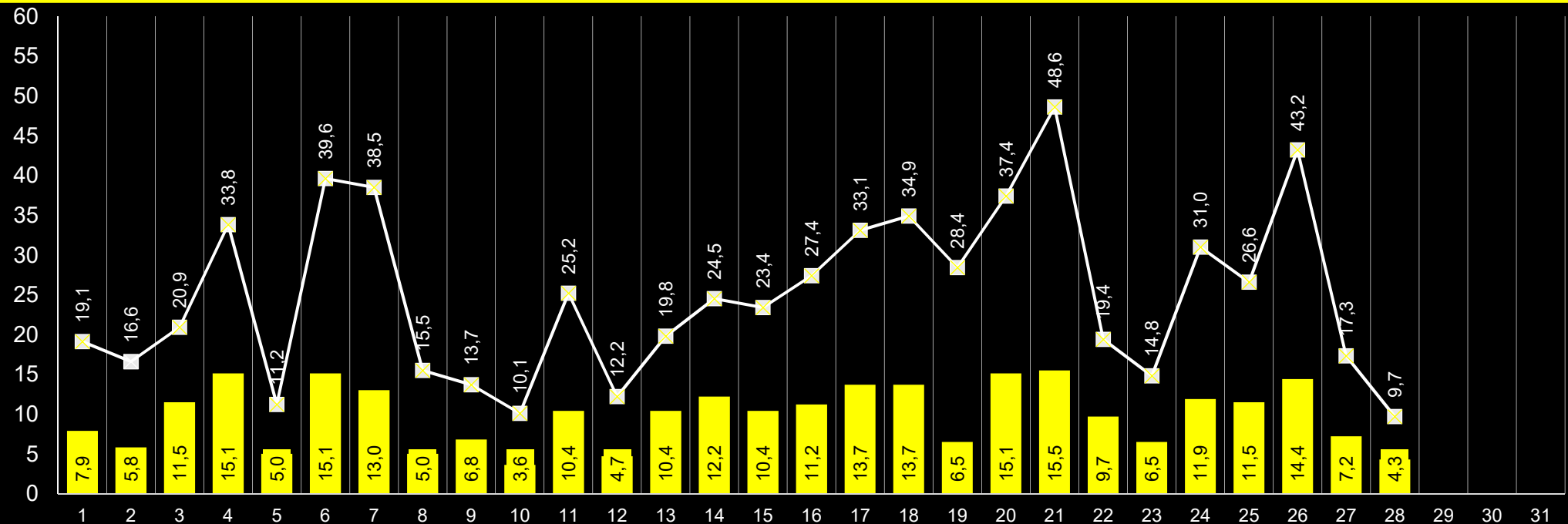
Nombre de mesures à l'heure : 9, soit toutes les 7 minutes

Colonne blanches = moyenne des vents en km/h : 6,5



Colonnes jaunes = pics des vents (moyenne en km/h) : 9,9

Trait blanc = pics des rafales (moyenne en km/h) : 24,9

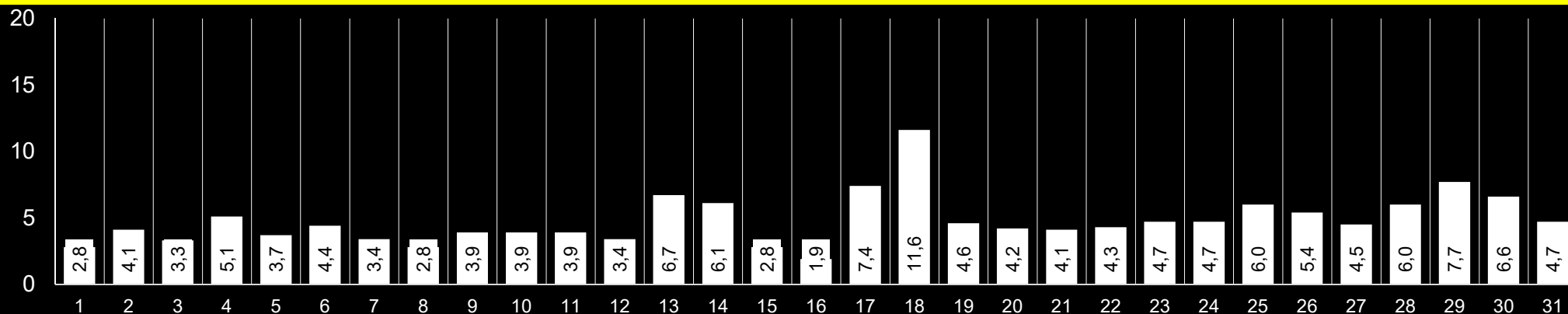


MARS 2022

LES VENTS

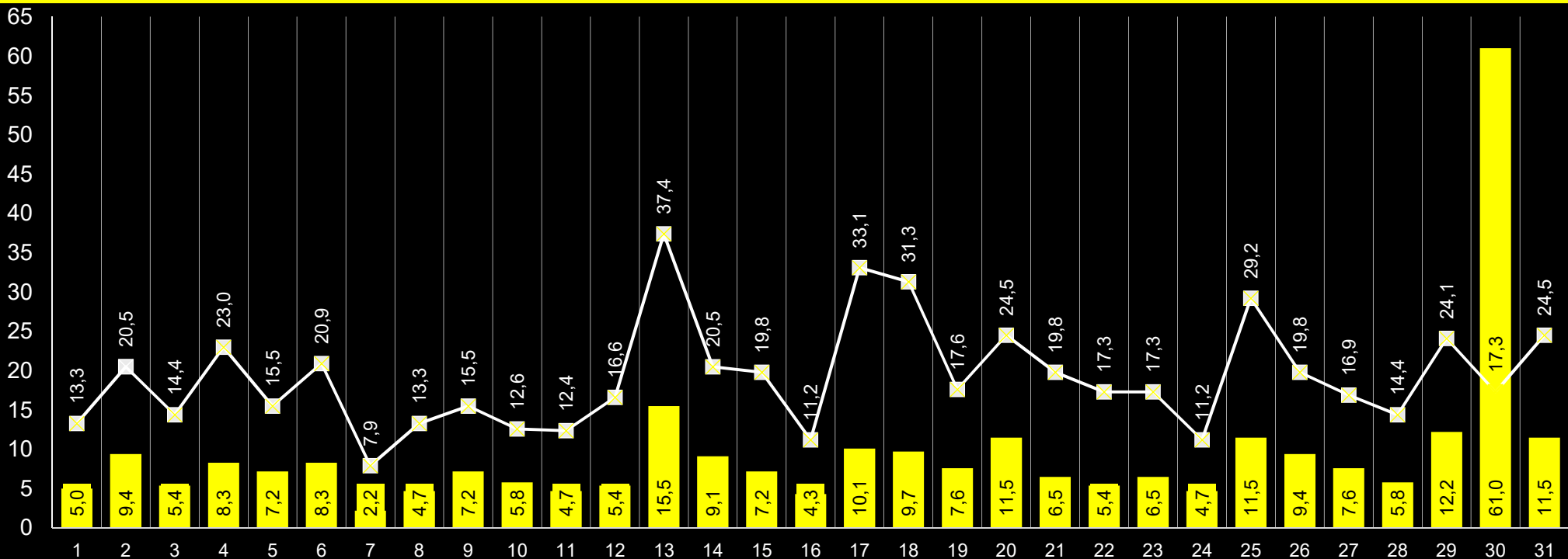
Nombre de mesures à l'heure : 9, soit toutes les 7 minutes

Colonne blanches = moyenne des vents en km/h : 4,8



Colonnes jaunes = pics des vents (moyenne en km/h) : 9,4

Trait blanc = pics des rafales (moyenne en km/h) : 19,1

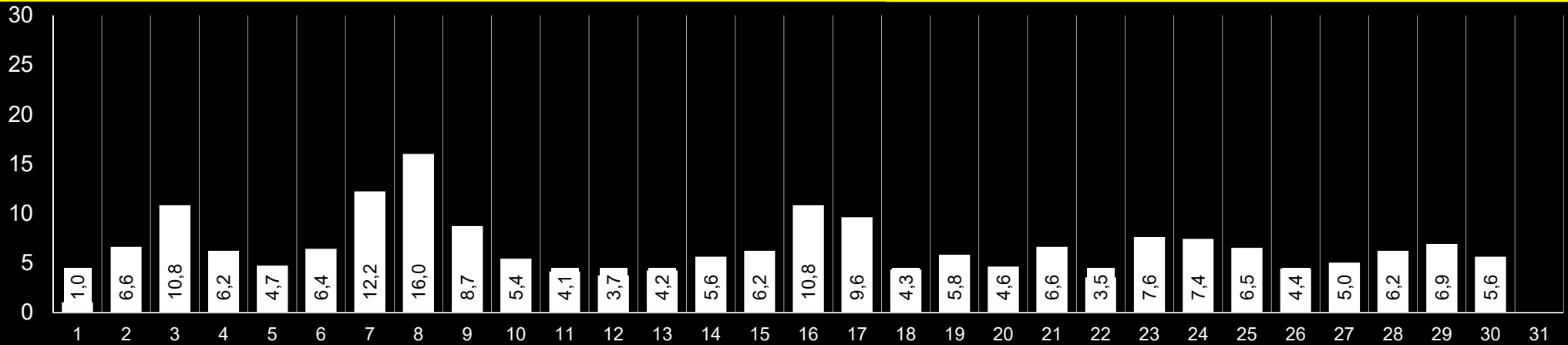


AVRIL 2022

LES VENTS

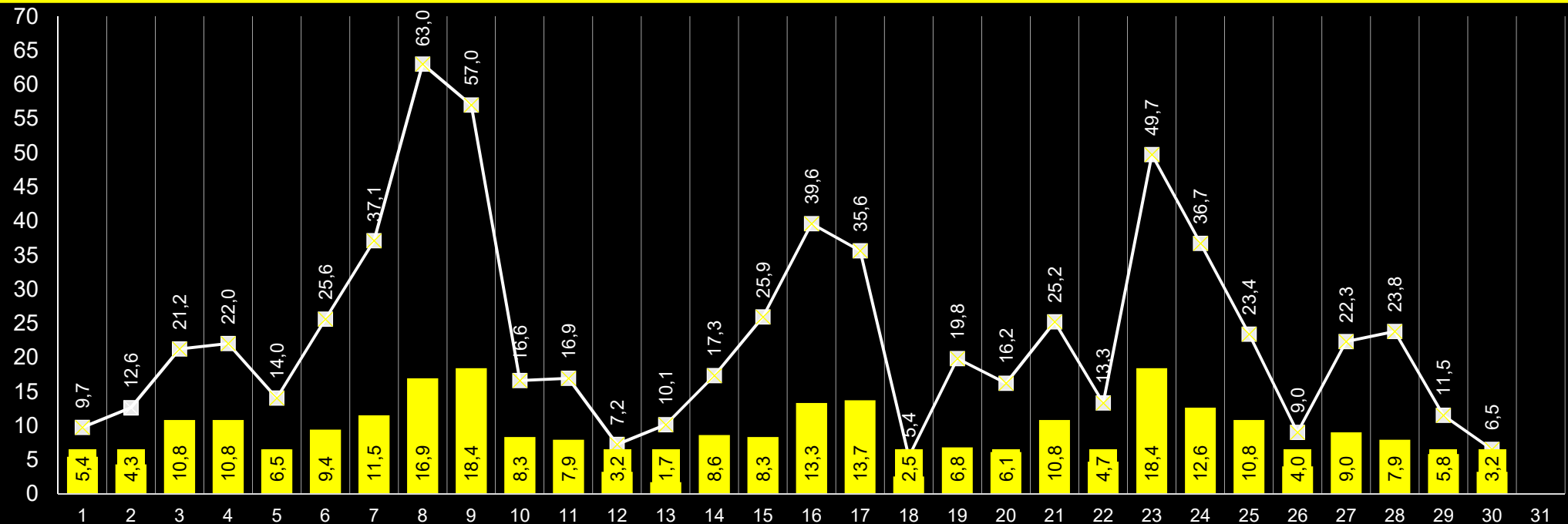
Nombre de mesures à l'heure : 9, soit toutes les 7 minutes

Colonne blanches = moyenne des vents en km/h : 6,6



Colonnes jaunes = pics des vents (moyenne en km/h) : 8,7

Trait blanc = pics des rafales (moyenne en km/h) : 23,1

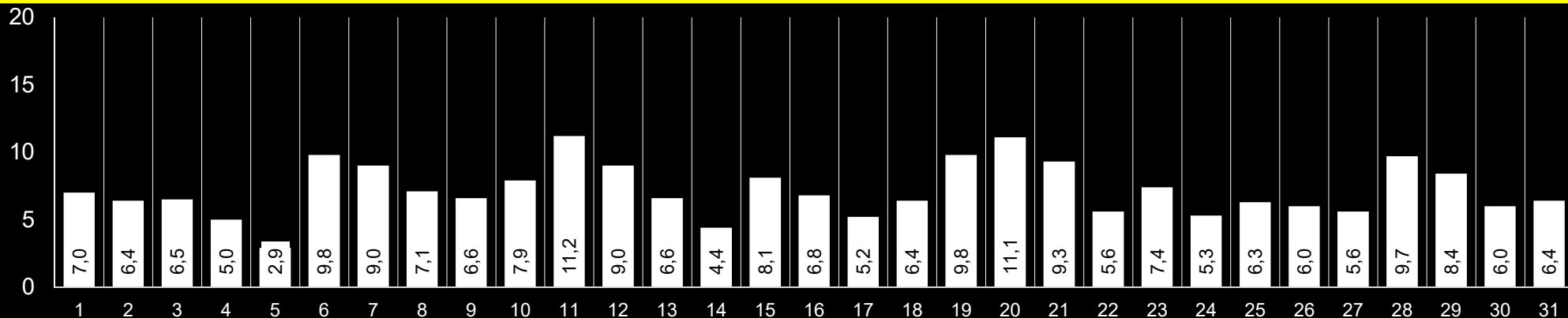


MAI 2022

LES VENTS

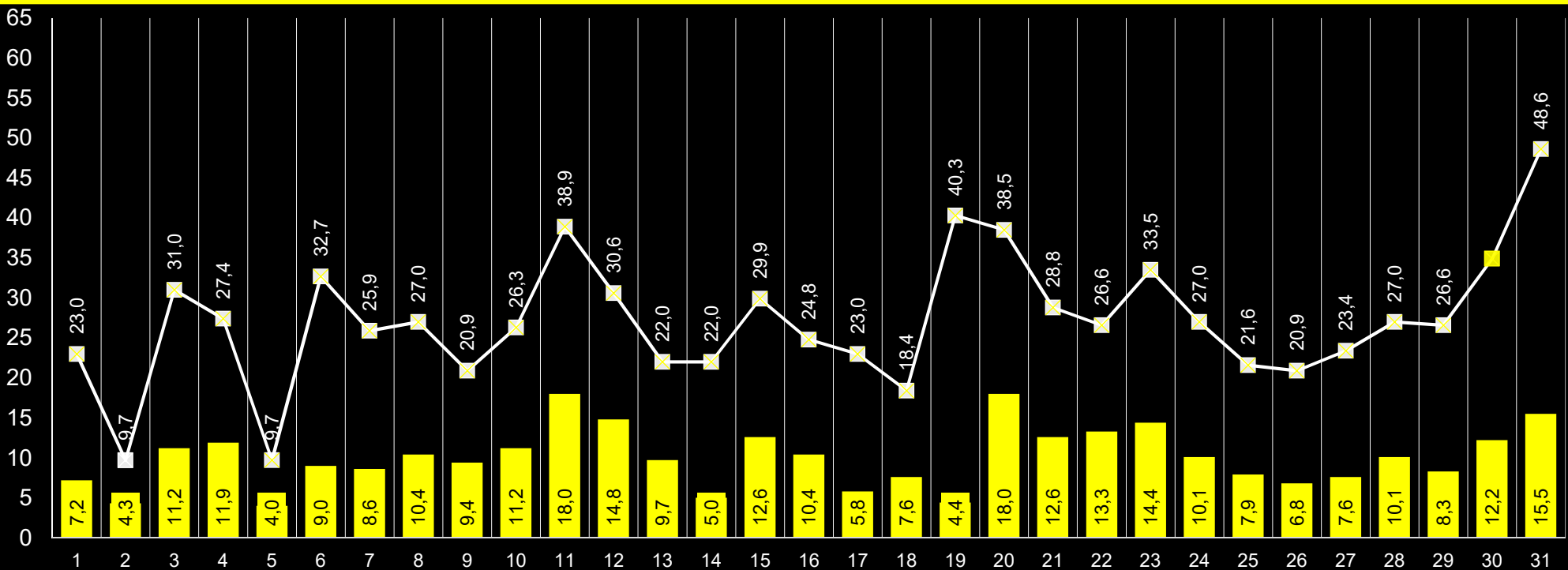
Nombre de mesures à l'heure : 9, soit toutes les 7 minutes

Colonne blanches = moyenne des vents en km/h : 7,2



Colonnes jaunes = pics des vents (moyenne en km/h) : 10,1

Trait blanc = pics des rafales (moyenne en km/h) : 27,1

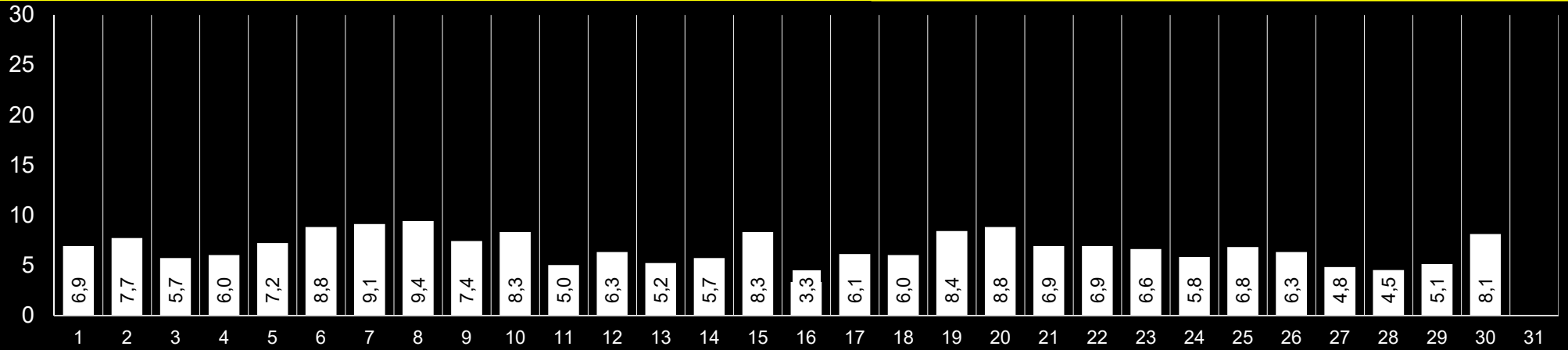


JUIN 2022

LES VENTS

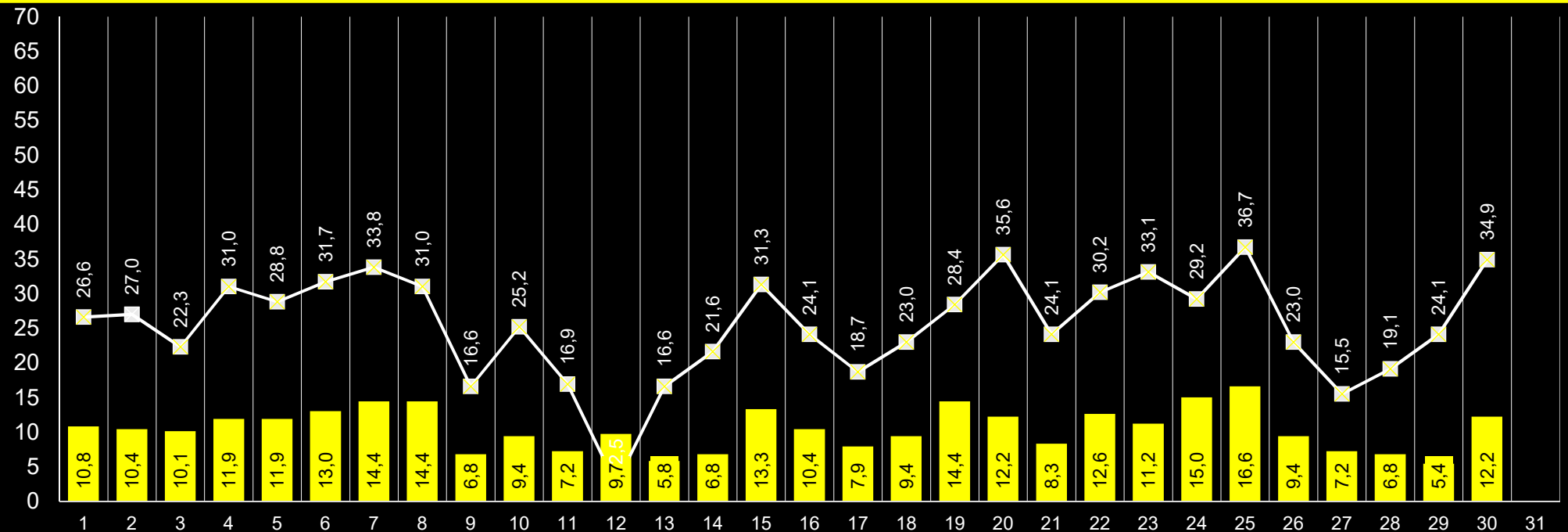
Nombre de mesures à l'heure : 9, soit toutes les 7 minutes

Colonne blanches = moyenne des vents en km/h : 0,0



Colonnes jaunes = pics des vents (moyenne en km/h) : 0,0

Trait blanc = pics des rafales (moyenne en km/h) : 0,0

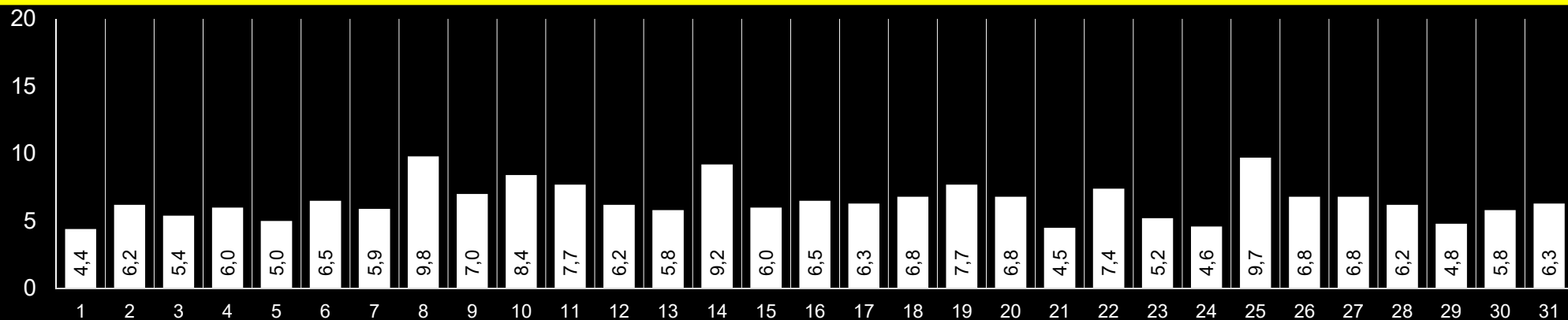


JUILLET 2022

LES VENTS

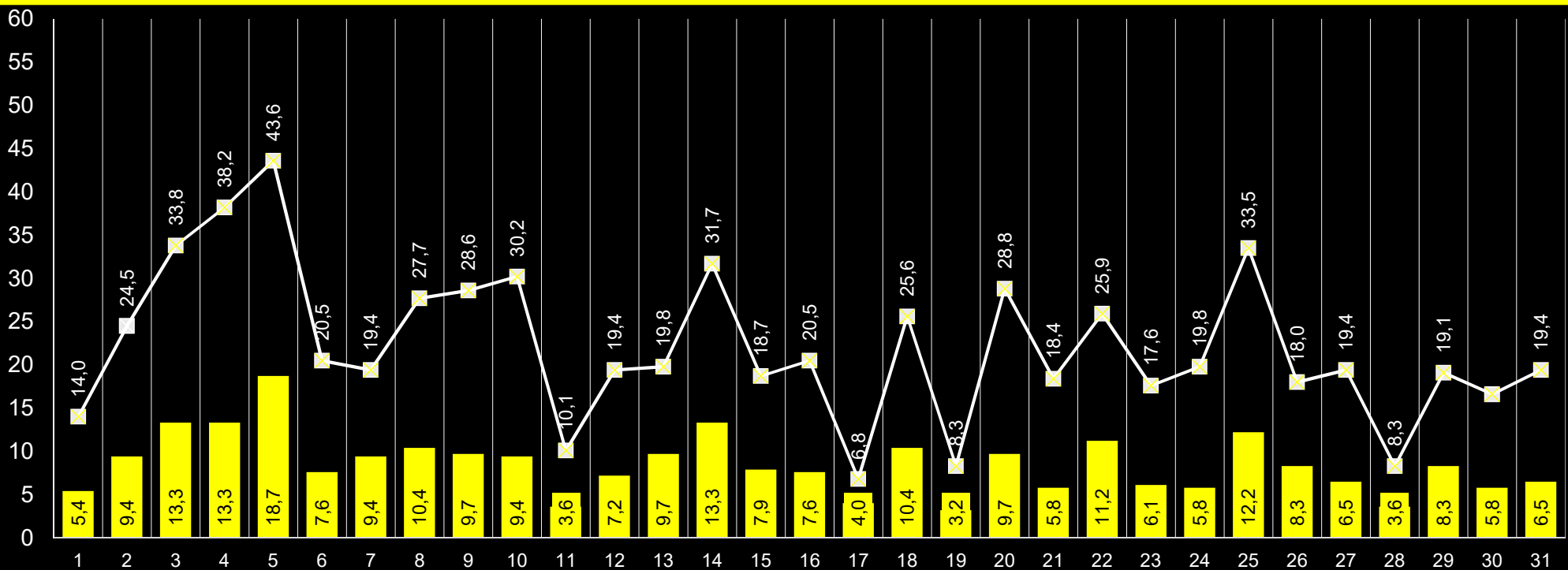
Nombre de mesures à l'heure : 9, soit toutes les 7 minutes

Colonne blanches = moyenne des vents en km/h : 6,5



Colonnes jaunes = pics des vents (moyenne en km/h) : 8,5

Trait blanc = pics des rafales (moyenne en km/h) : 22,1

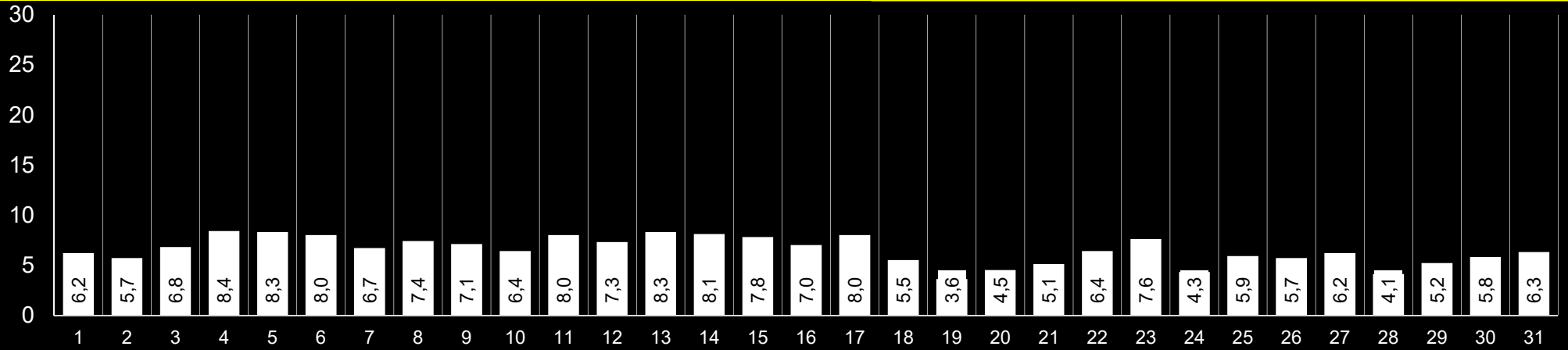


AOUT 2022

LES VENTS

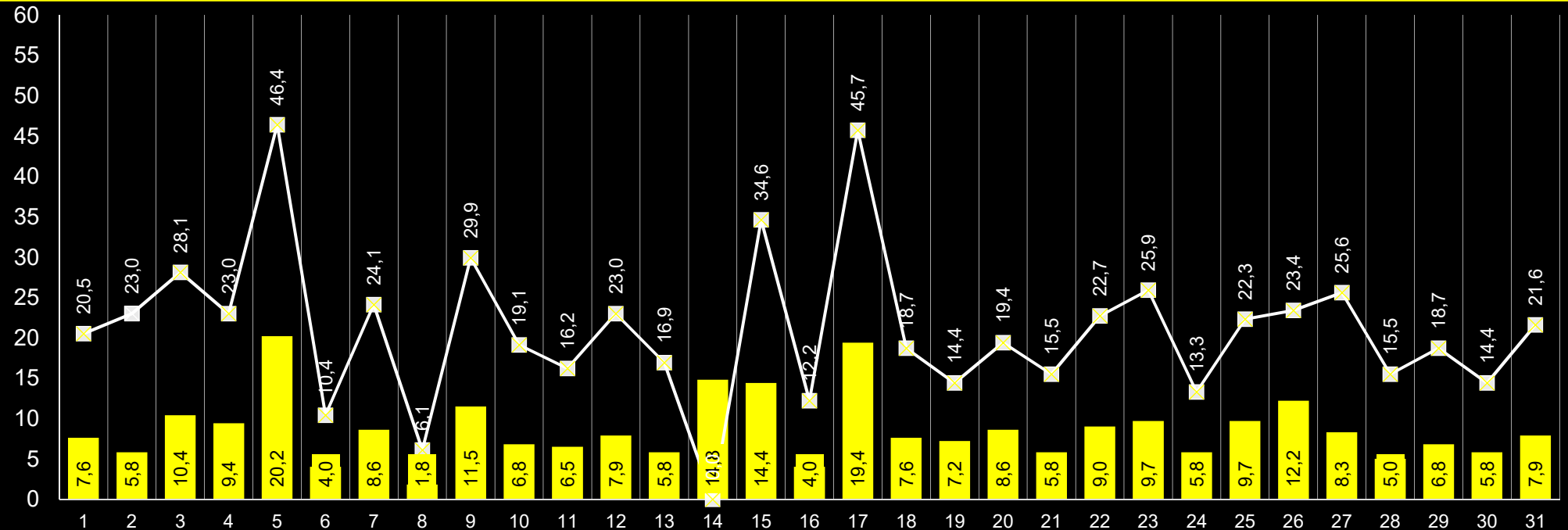
Nombre de mesures à l'heure : 9, soit toutes les 7 minutes

Colonne blanches = moyenne des vents en km/h : 0,0



Colonnes jaunes = pics des vents (moyenne en km/h) : 0,0

Trait blanc = pics des rafales (moyenne en km/h) : 0,0

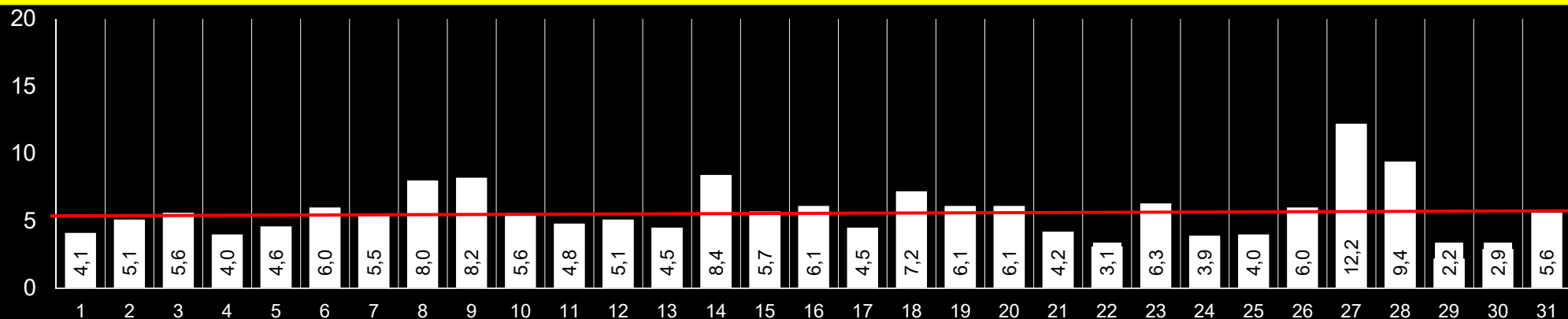


SEPTEMBRE 2022

LES VENTS

Nombre de mesures à l'heure : 9, soit toutes les 7 minutes

Colonne blanches = moyenne des vents en km/h : 5,6



Colonnes jaunes = pics des vents (moyenne en km/h) : 8,9

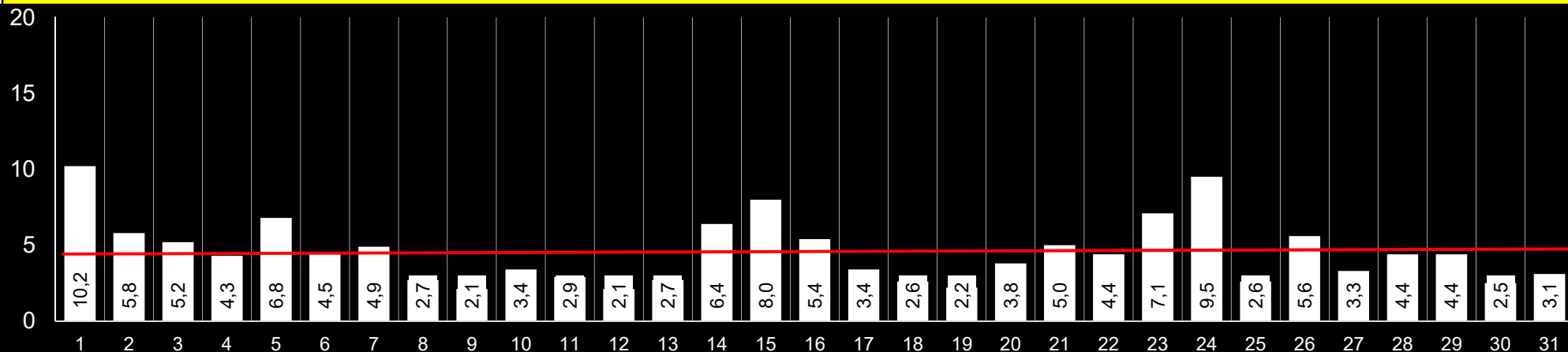
Trait jaune = pics des rafales (moyenne en km/h) : 23,1



OCTOBRE 2022 LES VENTS

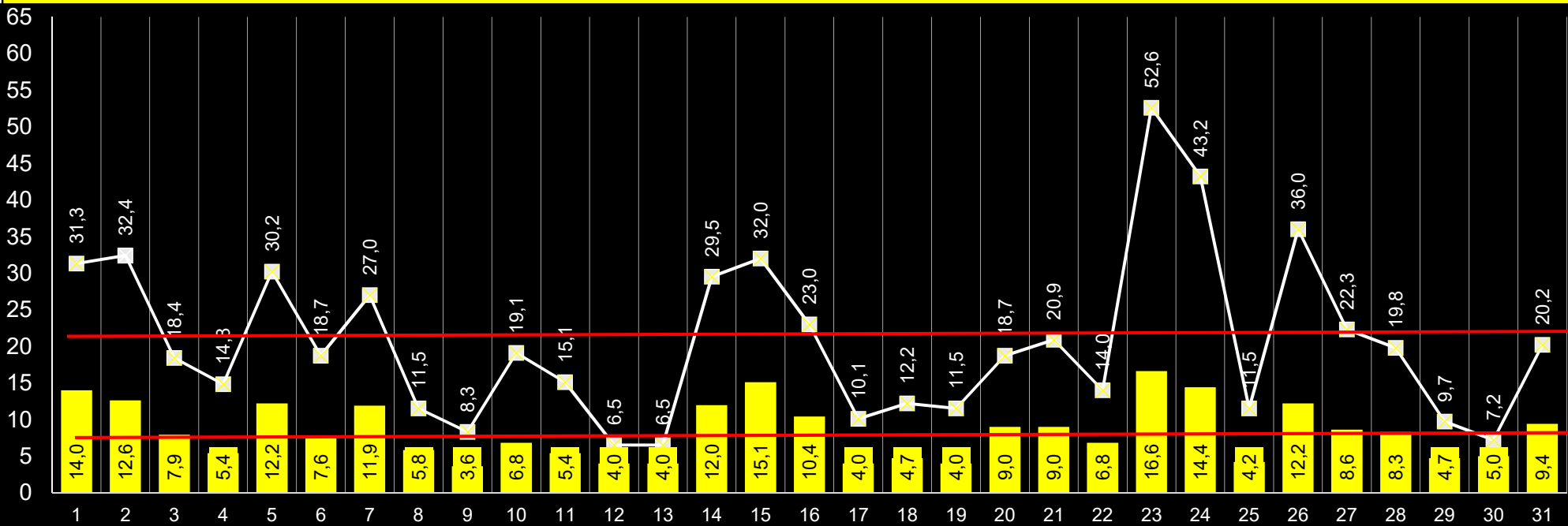
Nombre de mesures à l'heure : 9, soit toutes les 7 minutes

Colonne blanches = moyenne des vents en km/h : 4,6



Colonnes jaunes = pics des vents (moyenne en km/h) : 8,4

Trait blanc = pics des rafales (moyenne en km/h) : 20,5

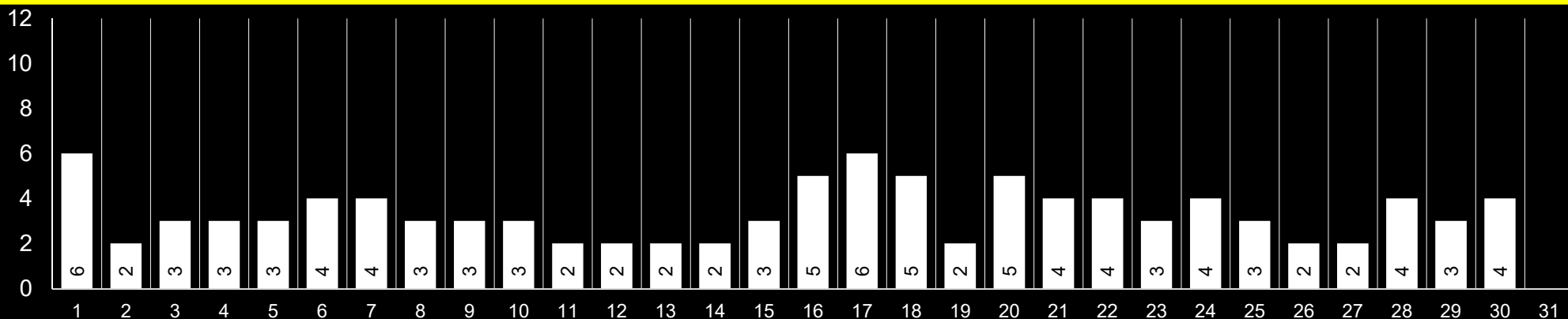


NOVEMBRE 2022

LES VENTS

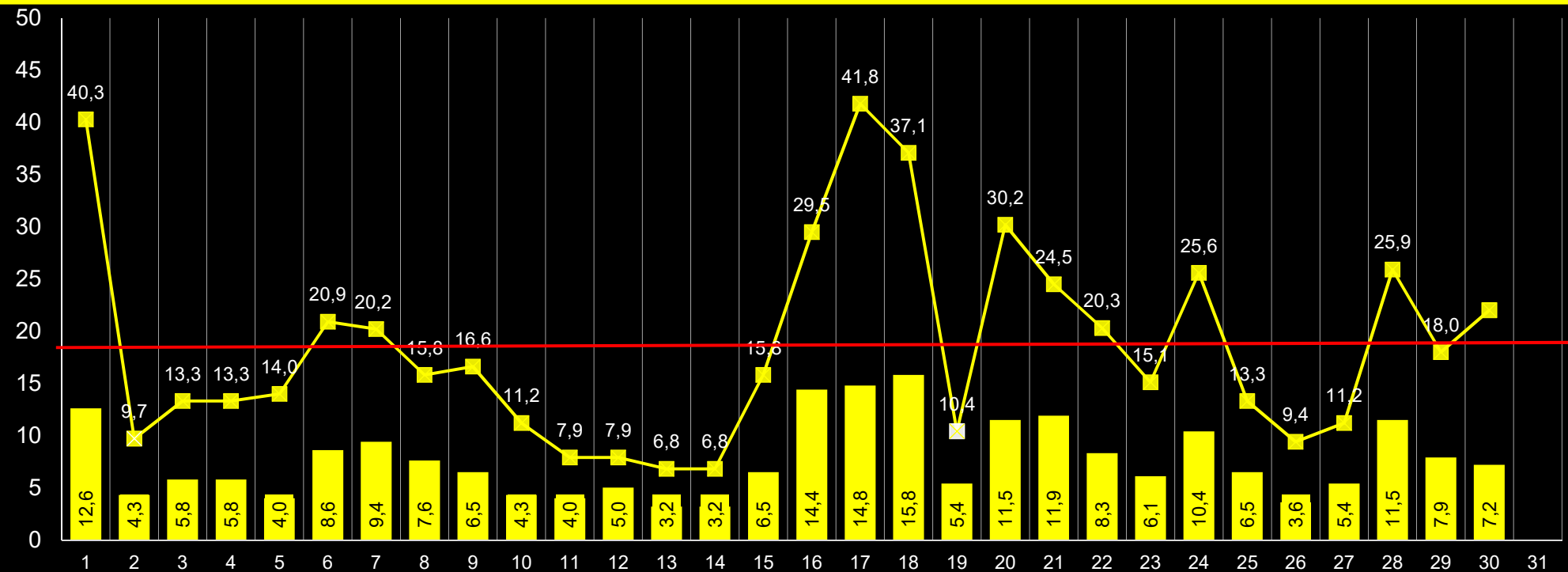
Nombre de mesures à l'heure : 9, soit toutes les 7 minutes

Colonne blanches = moyenne des forces maxima Beaufort 3,4



Colonnes jaunes = pics des vents (moyenne en km/h) : 7,7

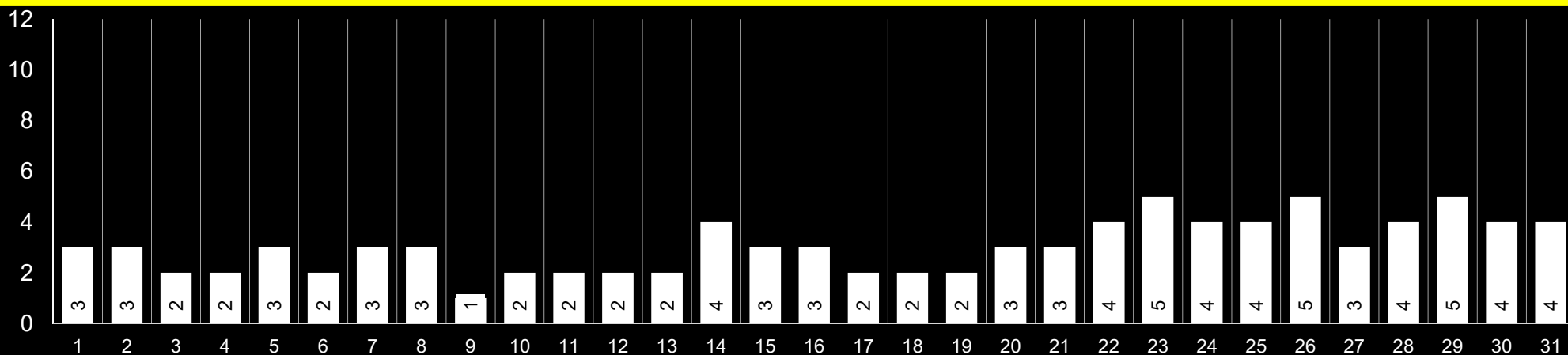
Trait jaune = pics des rafales (moyenne en km/h) : 18,5



DECEMBRE 2022 LES VENTS

Nombre de mesures à l'heure : 9, soit toutes les 7 minutes

Colonne blanches = moyenne des forces maxima Beaufort 3,0



Colonnes jaunes = pics des vents (moyenne en km/h) : 7,0

Trait blanc = pics des rafales (moyenne en km/h) : 16,7

